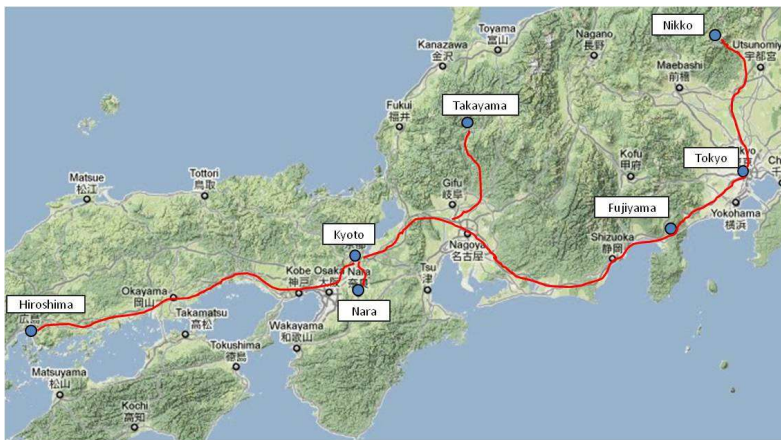




GC 1881

Aquesta ruta es centra en visitar per una banda les ciutats més conegudes del Japó: Des de la cosmopolita Tokyo fins a la capital de la cultura nipona, Kyoto. Les rodalies d'ambues ciutats estan plenes de temples, monuments i pobles que cal veure i tastar: Nikko, Nara, el mont Fuji... però també hi ha lloc per la natura a les muntanyes de Takayama (els Alps japonesos) o per recordar la barbàrie del passat a Hiroshima. A través del probablement millor ferrocarril del món (Incloent els trens-bala) podreu visitar tota l'illa de Honshu, l'essència del Japó.

## Ruta suggerida



# Japó (15 dies)

*El Japó imprescindible al teu aire.*

## Itinerari suggerit

**Dies 1-4** .- Arribada a Kyoto. Visita de la ciutat i dels seus temples i jardins. Excursions a la ciutat de Nara i a Osaka. Opció d'arribar-se a Ise, seu d'un dels llocs més sagrats del Japó.

**Dies 5 -6**.- Kyoto-Hiroshima. Visita a la primera ciutat devastada per una bomba atòmica. Visita de l'illa de Miyajima. Possible parada a Himeji per visitar el castell més impressionant del Japó.

**Dia 7-8** .- Rutes pels "Alps Japonesos", centrat al poble de Takayama amb els seus barris antics. Senderisme, visita a Shirakawa go, poble típic patrimoni de la UNESCO

**Dia 9 a 13** .-Tokyo i rodalies. Visita de la capital nipona i dels seus barris. Des de la famosa llotja de peix als barris dedicats a l'electrònica i el manga. Possible excursions a Nikko i els seus temples i també a Kamakura, per veure l'estàtua del Buda gegant. I a Hakone per veure vistes del Mt. Fuji

**Dia 14**.- Tornada a la ciutat d'origen

**Nota:** itinerari vàlid també en sentit contrari

## Preus i condicions

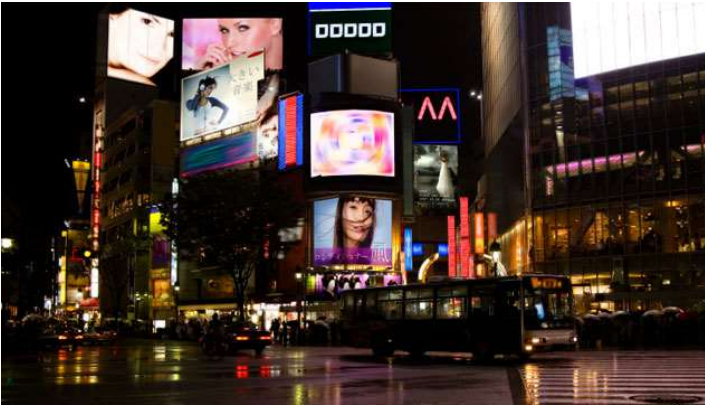
**Inclou:** JR Railpass per 14 dies, Allotjaments de gamma mitjana. Pot incloure també Ryokans + dossier de ruta (Horaris, preus, mapes, plànols, què fer etc...) + 100% gestions

**No inclou:** Vols internacionals (et busquem el vol més barat per complementar aquest viatge).

Des de  
1.540 €

**NOTA IMPORTANT:** Ruta i dies flexibles, a gust del viatger

Ulisses viatges. [www.ulissesviatges.com](http://www.ulissesviatges.com); [info@ulissesviatges.com](mailto:info@ulissesviatges.com) Tel: 93 804 24 15/ 682 63 62 05



**Tokyo de nit**



**Illa de Miyajima**



**Poble medieval de Takayama**



**Kyoto**



**Fujiyama**



**Buda de Kamakura**