



GC 1881

# Ruanda (9 días)

## Ruanda al completo

Descubre el país abierto al turismo y con una merecida estabilidad, donde podrás explorar volcanes, montañas escarpadas, bosques de bambú y paisajes intactos, salvajes y cambiantes y hacer seguimiento de gorilas y chimpancés de montaña en el auténtico corazón de África.

### Ruta



### Precios y condiciones:

Desde **3.290€** (4 personas)

Desde **3.790€** (2 personas)

### Itinerario

**Día 1.-** Vuelo internacional a **Kigali**.

**Día 2.-** Llegada y traslado al hotel. Noche en **Kigali**.

**Día 3.-** Visita del **Gisozi Genocide Memorial**. Traslado **Musanze** a través paisajes de verdes terrazas.

**Día 4.-** Traslado al **Volcanoes NP** para nuestro trekking de **seguimiento de gorilas**. Tarde **Ibyi Iwacu Cultural Village**.

**Día 5.-** Ruta hacia el corazón del **Nyungwe Forest**, donde podremos hacer el famosos **puentes colgantes (canopy)** sobre el bosque lluvioso.

**Día 6.-** **Nyungwe** es un destino para los amantes de los primates. Hoy haremos un trekking de **seguimiento de chimpancés**. Noche.

**Día 7.-** Hoy haremos una caminata hacia las **cascadas (waterfall trail)** y regreso a **Kigali**. Noche.

**Día 8.-** Tiempo libre en **Kigali** hasta el momento del traslado al aeropuerto.

**Día 9.-** Llegada a la ciudad de origen.

**NOTA:** En función de los horarios de llegada y salida, la ruta se puede alargar a 10-11 días con noches adicionales.

Opera a partir de 2 personas, todos los días del año.

**Puede alargarse la estancia o combinar con Uganda**

**Incluye:** transporte terrestre 4X4 en privado todo incluido; pensión completa; alojamiento en tendet camps o lodge, todas las actividades y visitas indicadas con tasas locales y entradas; permiso seguimiento gorilas y chimpancés, conductor y guía de habla inglesa locales, agua mineral, asistencia del receptivo nativo, servicio médico de evacuación de emergencia.

**No incluye:** Vuelos internacionales (te encontramos el mejor vuelo), seguro de anulación opcional, visado de entrada a Ruanda, gastos personales, bebidas durante las comidas incluidas, propinas, visitas o entradas no indicadas.



***Gisozi Genocide Memorial***



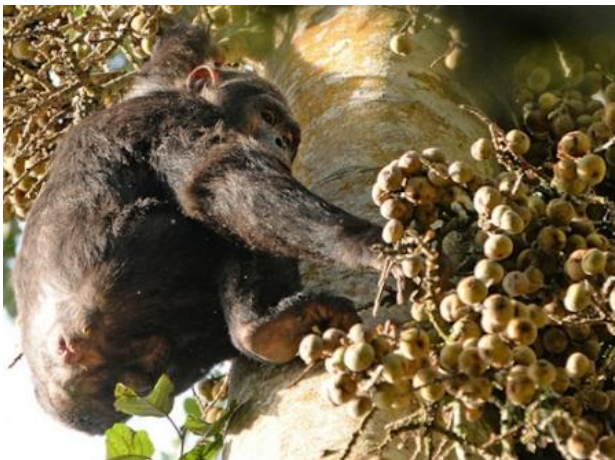
***Volcanoes National park***



***Canopy en Nyungwe Forest National Park***



***Nyungwe Forest y Volcanoes National Park***



***Chimpazee trekking en Nyungwe Forest***



***Isumo waterfalls en Nyungwe forest***